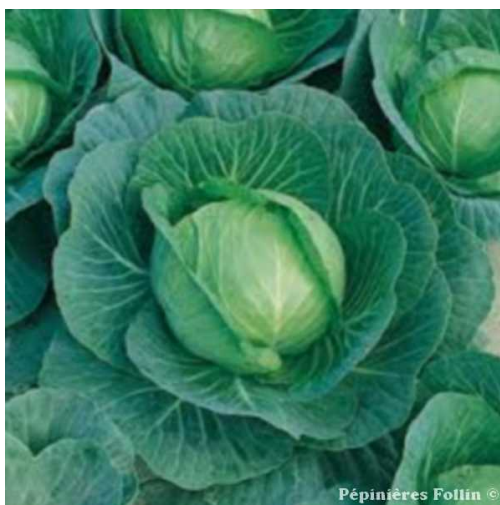


# CHOUX Tête de Pierre




## DESCRIPTION

Chou cabus en forme de pomme homogène et très compacte, résistant à l'éclatement.

## L'ASTUCE DU PÉPINIÉRISTE

## CRITÈRES

-  Vert Foncé
-  Pomme
-  Doux, Goût Agréable
-  Crus, Potage, Salades, Soupe, Braisé

<i>Conditionnement</i>	<i>Taille</i>	<i>Tarif</i>
Pot 11cm		<b>2,10 €</b>



[www.pepinieres-follin.com](http://www.pepinieres-follin.com)